

TINGMÄRGID:

Isikliku kasutusõigusega ala on piki kaablit kulgeva 1m kaugusel paikneva mõttelised vertikaaltasandid. Kui kaabel paikneb kinnistu piirile lähemal kui 1m, siis ulatub IKÕ ala kuni kinnistu piirini

Projekteeritud 24kV maakaabel

Kinnistupiir

Olemasolev sidetrass

Demonteeritav kp õhuliin mastidega

Alusena kasutatud projektid:

Toner-Projekt OÜ "Möödasõidualade ehituse eel- ja põhiprojekt.

Tee nr 2 Tallinn-Tartu-Võru-Luhamaa, km 170,0-174,4 Kärevere-Kardla lõik, projekti nr 3/2017

OÜ Priimus-Projekt "Tee nr 2 Tallinn-Tartu-Võru-Luhamaa km 170,0-174,4 Kärevere-Kardla lõik.

Elektri- ja sideliinid" töö nr 8-ES-18

Jrk. nr	IKÕ ala pos. number	Kinnistu registriosa number	Katastriüksuse tunnus, nimi ja sihtotstarve	Asukoht riigitee suhtes (tee nr., lõigu algus ja lõpp km)	IKÕ ala pindala, m2	Märkus
1	Pos. 1	17217950	79301:001:0824; 2 Tallinn-Tartu-Võru-Luhamaa tee, transpordimaa	2 Tallinn-Tartu-Võru-Luhamaa tee, km 167,805-167,952	296 m2	Leht 1
2	Pos. 2	17217950	79301:001:0824; 2 Tallinn-Tartu-Võru-Luhamaa tee, transpordimaa	2 Tallinn-Tartu-Võru-Luhamaa tee, km 167,992-169,014	1707 m2	Leht 2-4
3	Pos. 3	17217950	79301:001:0824; 2 Tallinn-Tartu-Võru-Luhamaa tee, transpordimaa	2 Tallinn-Tartu-Võru-Luhamaa tee, km 170,337-170,572	2452 m2	Leht 5-8
					Kokku: 4455 m2	

ISIKLIKU KASUTUSÕIGUSE SEADMISE PLAAN

Tee nr 2 Tallinn-Tartu-Võru-Luhamaa tee km 167,805-167,952

EST Networks OÜ

Litsents TEL001384. reg nr 11826631  
Silmapiiri tn 2, 61714 Ülenurme alevik,  
Kambja vald, Tartumaa  
tel:+372 5110695

Kontrollis Andri Lember

Projekt. Janno Kivimaa

Tartumaa, Tartu linn, Kardla küla.

Tee nr 2 Tallinn-Tartu-Võru-Luhamaa tee  
km 170,0-174,4 Kärevere-Kardla lõigu  
möödasõidualad

Elektriliinide projekti muudatus

OÜ Priimus Projekt töö nr 8-ES-18 projektile

TÖÖ NR.

08-21

STAADIUM

TP

LEHT

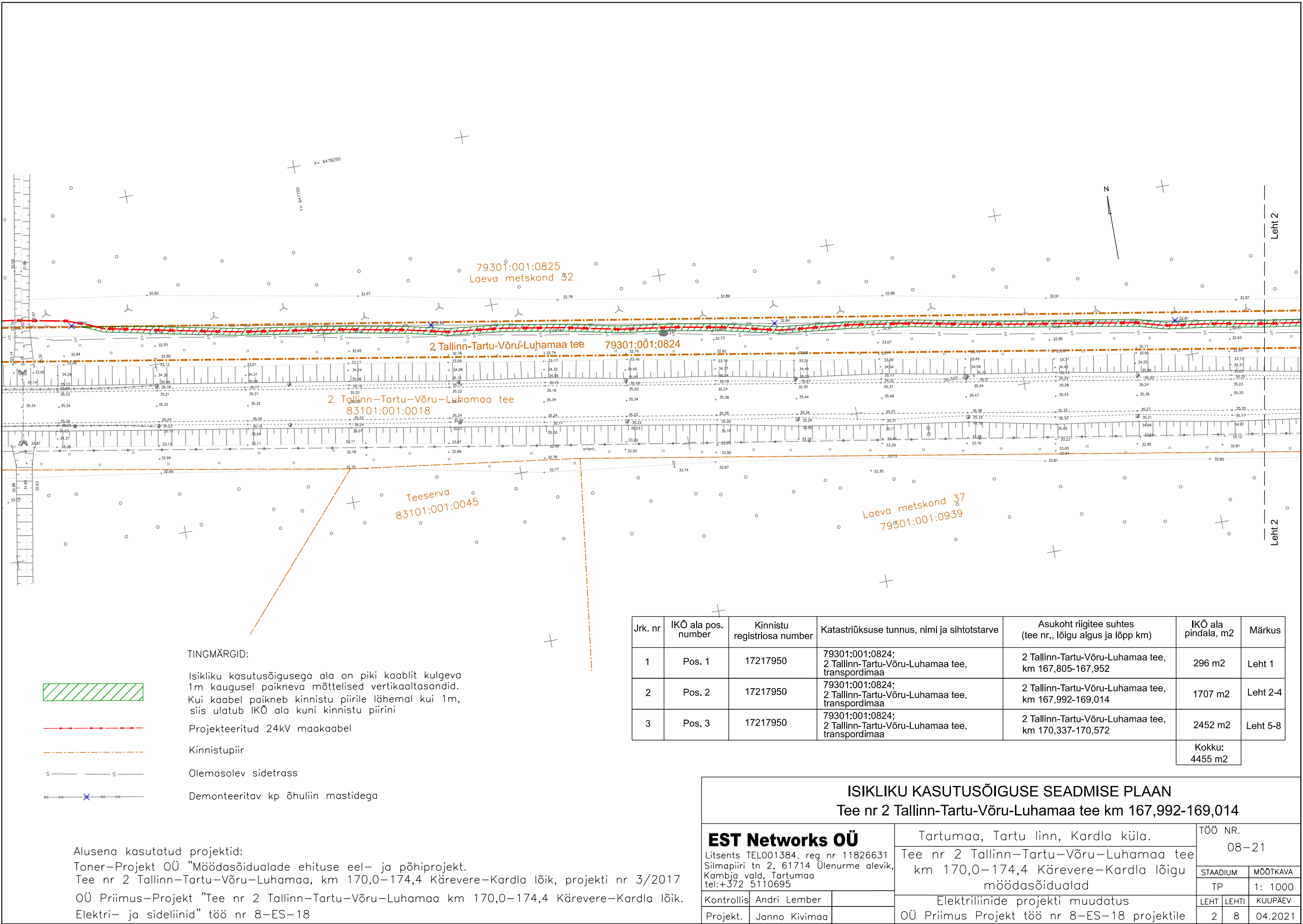
1

MÕÕTKAVA

1: 1000

KUUPÄEV

8 04.2021



TINGMÄRGID:



Isikliku kasutusõigusega ala on piki kaablit kulgeva 1m kaugusel paikneva mõttelised vertikaaltasandid. Kui kaabel paikneb kinnistu piirile lähemal kui 1m, siis ulatub IKÕ ala kuni kinnistu piirini



Projekteeritud 24kV maakaabel



Kinnistupiir



Olemasolev sidetrass

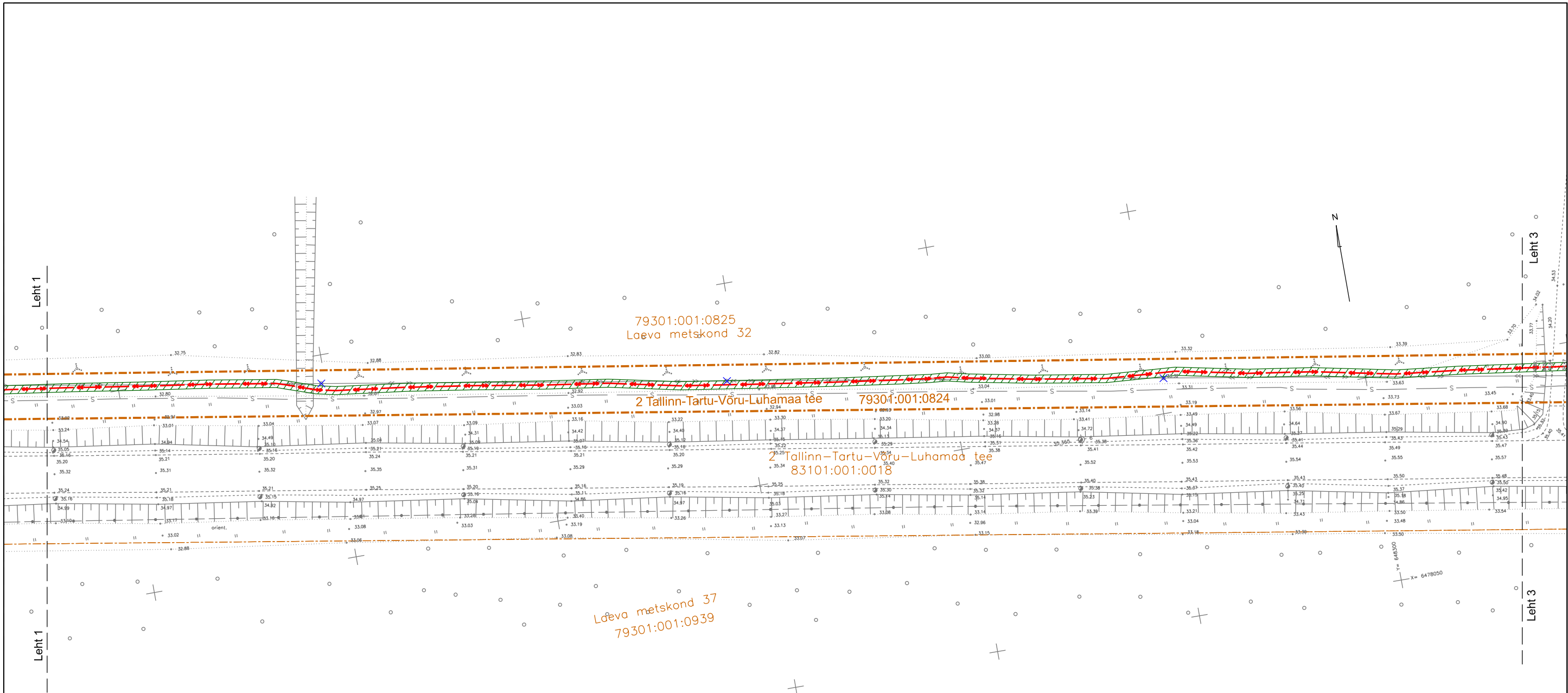


Demonteeritav kp õhuliin mastidega

Alusena kasutatud projektid:  
Toner–Projekt OÜ "Möödasõidualade ehituse eel- ja põhiprojekt.  
Tee nr 2 Tallinn–Tartu–Võru–Luhamaa, km 170,0–174,4 Kärevere–Kardla lõik, projekti nr 3/2017  
OÜ Priimus–Projekt "Tee nr 2 Tallinn–Tartu–Võru–Luhamaa km 170,0–174,4 Kärevere–Kardla lõik.  
Elektri- ja sideliinid" töö nr 8–ES–18

Jrk. nr	IKÕ ala pos. number	Kinnistu registriosa number	Katastriüksuse tunnus, nimi ja sihtotstarve	Asukoht riigitee suhtes (tee nr., lõigu algus ja lõpp km)	IKÕ ala pindala, m2	Märkus
1	Pos. 1	17217950	79301:001:0824; 2 Tallinn-Tartu-Võru-Luhamaa tee, transpordimaa	2 Tallinn-Tartu-Võru-Luhamaa tee, km 167,805-167,952	296 m2	Leht 1
2	Pos. 2	17217950	79301:001:0824; 2 Tallinn-Tartu-Võru-Luhamaa tee, transpordimaa	2 Tallinn-Tartu-Võru-Luhamaa tee, km 167,992-169,014	1707 m2	Leht 2-4
3	Pos. 3	17217950	79301:001:0824; 2 Tallinn-Tartu-Võru-Luhamaa tee, transpordimaa	2 Tallinn-Tartu-Võru-Luhamaa tee, km 170,337-170,572	2452 m2	Leht 5-8
					Kokku: 4455 m2	

ISIKLIKU KASUTUSÕIGUSE SEADMISE PLAAN					
Tee nr 2 Tallinn-Tartu-Võru-Luhamaa tee km 167,992-169,014					
<b>EST Networks OÜ</b> Litsents TEL001384. reg nr 11826631 Silmapiiri tn 2, 61714 Ülenurme alevik, Kambja vald, Tartumaa tel:+372 5110695	Tartumaa, Tartu linn, Kardla küla.			TÖÖ NR.	
	Tee nr 2 Tallinn–Tartu–Võru–Luhamaa tee km 170,0–174,4 Kärevere–Kardla lõigu möödasõidualad			08–21	
	Elektriinide projekti muudatus			STAADIUM	MÕÕTKAVA
	OÜ Priimus Projekt töö nr 8–ES–18 projektile			TP	1: 1000
Kontrollis	Andri Lember			LEHT	LEHTI
Projekt.	Janno Kivimaa			2	8
				KUUPÄEV	04.2021



TINGMÄRGID:



Isikliku kasutusõigusega ala on piki kaablit kulgeva 1m kaugusel paikneva mõttelised vertikaaltasandid. Kui kaabel paikneb kinnistu piirile lähemal kui 1m, siis ulatub IKÕ ala kuni kinnistu piirini



Projekteeritud 24kV maakaabel



Kinnistupiir



Olemasolev sidetrass



Demonteeritav kp õhuliin mastidega

Alusena kasutatud projektid:

Toner–Projekt OÜ "Möödasõidualade ehituse eel- ja põhiprojekt.

Tee nr 2 Tallinn–Tartu–Võru–Luhamaa, km 170,0–174,4 Kärevere–Kardla lõik, projekti nr 3/2017

OÜ Priimus–Projekt "Tee nr 2 Tallinn–Tartu–Võru–Luhamaa km 170,0–174,4 Kärevere–Kardla lõik.

Elektri- ja sideliinid" töö nr 8–ES–18

Jrk. nr	IKÕ ala pos. number	Kinnistu registriosa number	Katastriüksuse tunnus, nimi ja sihtotstarve	Asukoht riigtee suhtes (tee nr., lõigu algus ja lõpp km)	IKÕ ala pindala, m2	Märkus
1	Pos. 1	17217950	79301:001:0824; 2 Tallinn-Tartu-Võru-Luhamaa tee, transpordimaa	2 Tallinn-Tartu-Võru-Luhamaa tee, km 167,805-167,952	296 m2	Leht 1
2	Pos. 2	17217950	79301:001:0824; 2 Tallinn-Tartu-Võru-Luhamaa tee, transpordimaa	2 Tallinn-Tartu-Võru-Luhamaa tee, km 167,992-169,014	1707 m2	Leht 2-4
3	Pos. 3	17217950	79301:001:0824; 2 Tallinn-Tartu-Võru-Luhamaa tee, transpordimaa	2 Tallinn-Tartu-Võru-Luhamaa tee, km 170,337-170,572	2452 m2	Leht 5-8

Kokku:  
4455 m2

ISIKLIKU KASUTUSÕIGUSE SEADMISE PLAAN  
Tee nr 2 Tallinn-Tartu-Võru-Luhamaa tee km 167,992-169,014

**EST Networks OÜ**

Litsents TEL001384. reg nr 11826631  
Silmapiiri tn 2, 61714 Ülenurme alevik,  
Kambja vald, Tartumaa  
tel:+372 5110695

Kontrollis Andri Lember

Projekt. Janno Kivimaa

Tartumaa, Tartu linn, Kardla küla.

Tee nr 2 Tallinn–Tartu–Võru–Luhamaa tee  
km 170,0–174,4 Kärevere–Kardla lõigu  
möödasõidualad

Elektriliinide projekti muudatus

OÜ Priimus Projekt töö nr 8–ES–18 projektile

TÖÖ NR.

08–21

STADIUM

TP

LEHT

3

MÕÕTKAVA

1: 1000

LEHTI

8

KUUPÄEV

04.2021

# TINGMÄRGID:



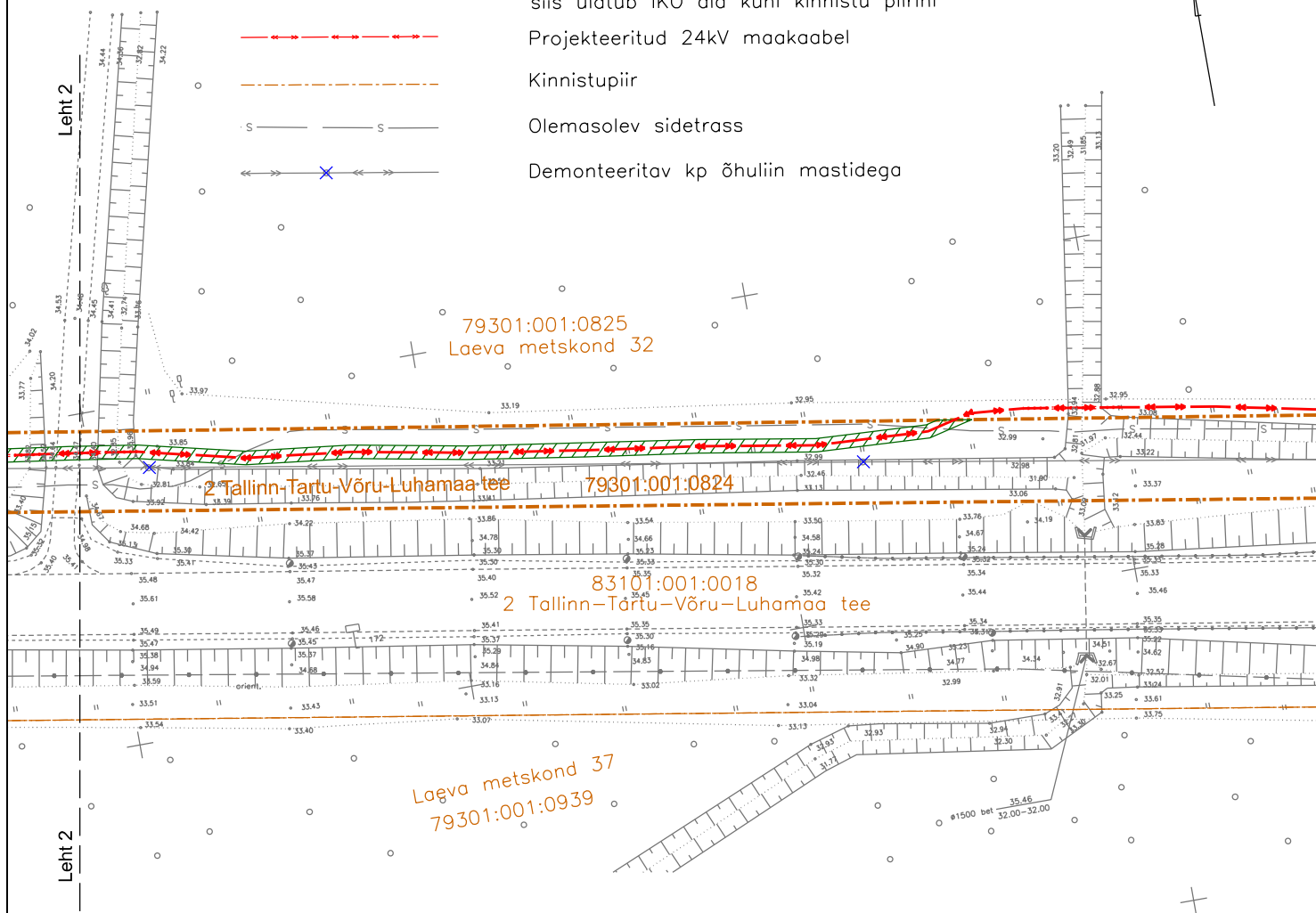
Isikliku kasutusõigusega ala on piki kaablit kulgeva 1m kaugusel paikneva mõttelised vertikaaltasandid. Kui kaabel paikneb kinnistu piirile lähemal kui 1m, siis ulatub IKÕ ala kuni kinnistu piirini

Projekteeritud 24kV maakaabel

Kinnistupiir

Olemasolev sidetrass

Demonteeritav kp õhuliin mastidega



Jrk. nr	IKÕ ala pos. number	Kinnistu registriosade number	Katastriüksuse tunnus, nimi ja sihtotstarve	Asukoht riigitee suhtes (tee nr., lõigu algus ja lõpp km)	IKÕ ala pindala, m <sup>2</sup>	Märkus
1	Pos. 1	17217950	79301:001:0824; 2 Tallinn-Tartu-Võru-Luhamaa tee, transpordimaa	2 Tallinn-Tartu-Võru-Luhamaa tee, km 167,805-167,952	296 m <sup>2</sup>	Leht 1
2	Pos. 2	17217950	79301:001:0824; 2 Tallinn-Tartu-Võru-Luhamaa tee, transpordimaa	2 Tallinn-Tartu-Võru-Luhamaa tee, km 167,992-169,014	1707 m <sup>2</sup>	Leht 2-4
3	Pos. 3	17217950	79301:001:0824; 2 Tallinn-Tartu-Võru-Luhamaa tee, transpordimaa	2 Tallinn-Tartu-Võru-Luhamaa tee, km 170,337-170,572	2452 m <sup>2</sup>	Leht 5-8
					Kokku: 4455 m <sup>2</sup>	

Alusena kasutatud projektid:

Toner-Projekt OÜ "Möödasõidulade ehituse eel- ja põhiprojekt.

Tee nr 2 Tallinn-Tartu-Võru-Luhamaa, km 170,0-174,4 Kärevere-Kardla lõik, projekti nr 3/2017

OÜ Priimus-Projekt "Tee nr 2 Tallinn-Tartu-Võru-Luhamaa km 170,0-174,4 Kärevere-Kardla lõik.

Elektri- ja sideliinid" töö nr 8-ES-18

## ISIKLIKU KASUTUSÕIGUSE SEADMISE PLAAN Tee nr 2 Tallinn-Tartu-Võru-Luhamaa tee km 167,992-169,014

### EST Networks OÜ

Litsents TEL001384. reg nr 11826631  
Silmapiiri tn 2, 61714 Ülenurme alevik,  
Kambja vald, Tartumaa  
tel: +372 5110695

Kontrollis Andri Lember

Projekt. Janno Kivimaa

Tartumaa, Tartu linn, Kardla küla.

Tee nr 2 Tallinn-Tartu-Võru-Luhamaa tee  
km 170,0-174,4 Kärevere-Kardla lõigu  
möödasõidulad

Elektriliinide projekti muudatus

OÜ Priimus Projekt töö nr 8-ES-18 projektile

TÖÖ NR.

08-21

STAADIUM

TP

LEHT

4

MÕÖTKAVA

1: 1000

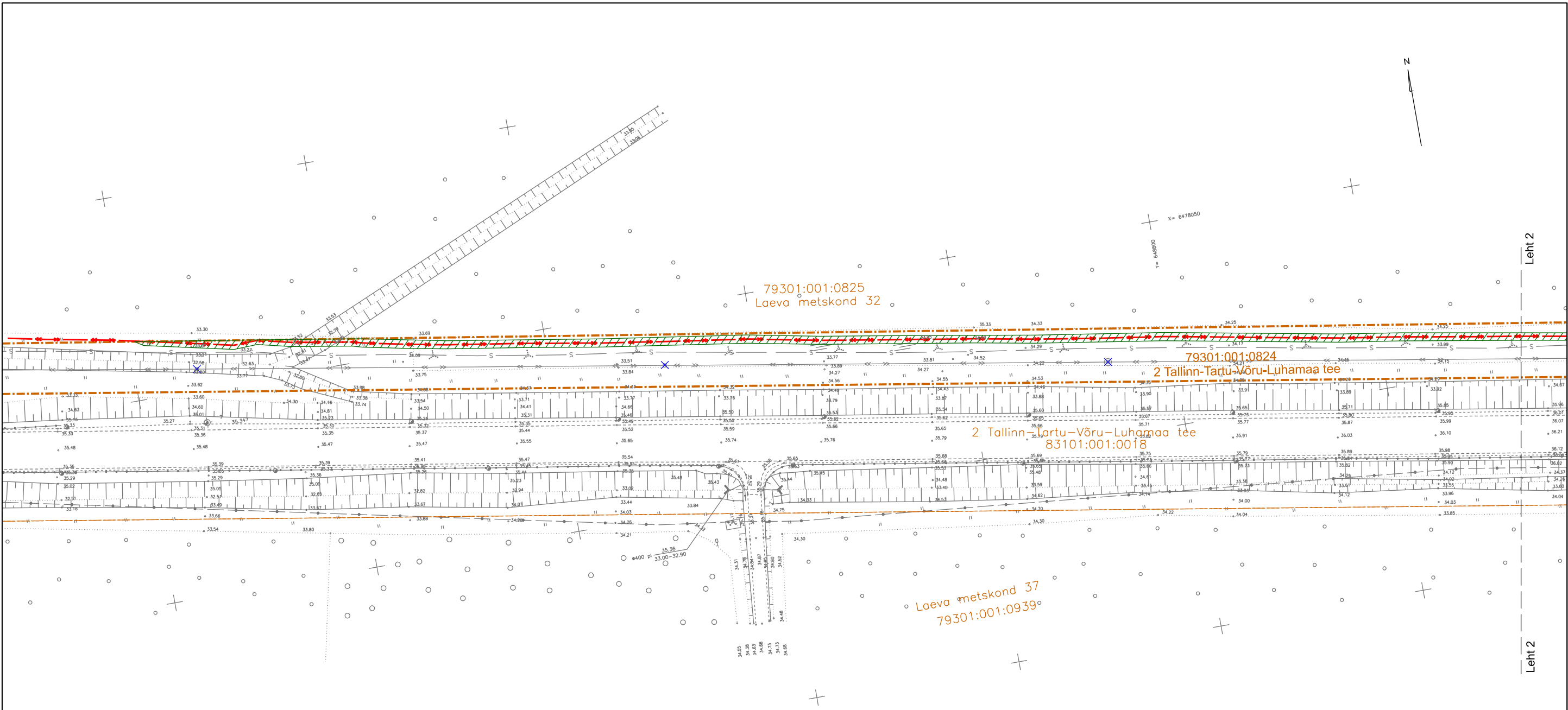
LEHT

8

KUUPÄEV

04.2021





TINGMÄRGID:



Isikliku kasutusõigusega ala on piki kaablit kulgeva 1m kaugusel paikneva mõttelised vertikaaltasandid. Kui kaabel paikneb kinnistu piirile lähemal kui 1m, siis ulatub IKÕ ala kuni kinnistu piirini



Projekteeritud 24kV maakaabel



Kinnistupiir



Olemasolev sidetrass



Demonteeritav kp õhuliin mastidega

Alusena kasutatud projektid:

Toner–Projekt OÜ "Möödasõidualade ehituse eel- ja põhiprojekt.

Tee nr 2 Tallinn–Tartu–Võru–Luhamaa, km 170,0–174,4 Kärevere–Kardla lõik, projekti nr 3/2017

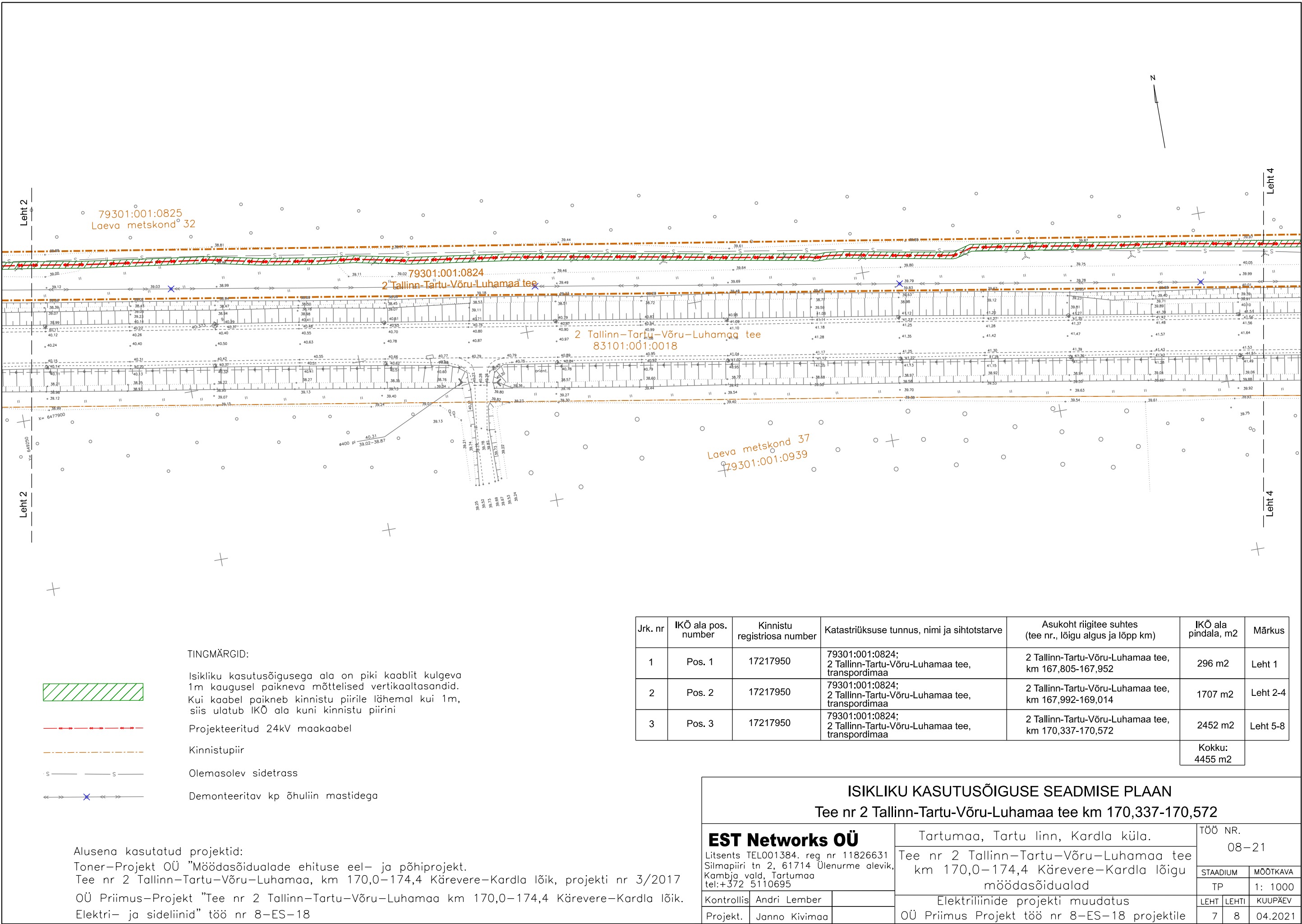
OÜ Priimus–Projekt "Tee nr 2 Tallinn–Tartu–Võru–Luhamaa km 170,0–174,4 Kärevere–Kardla lõik.

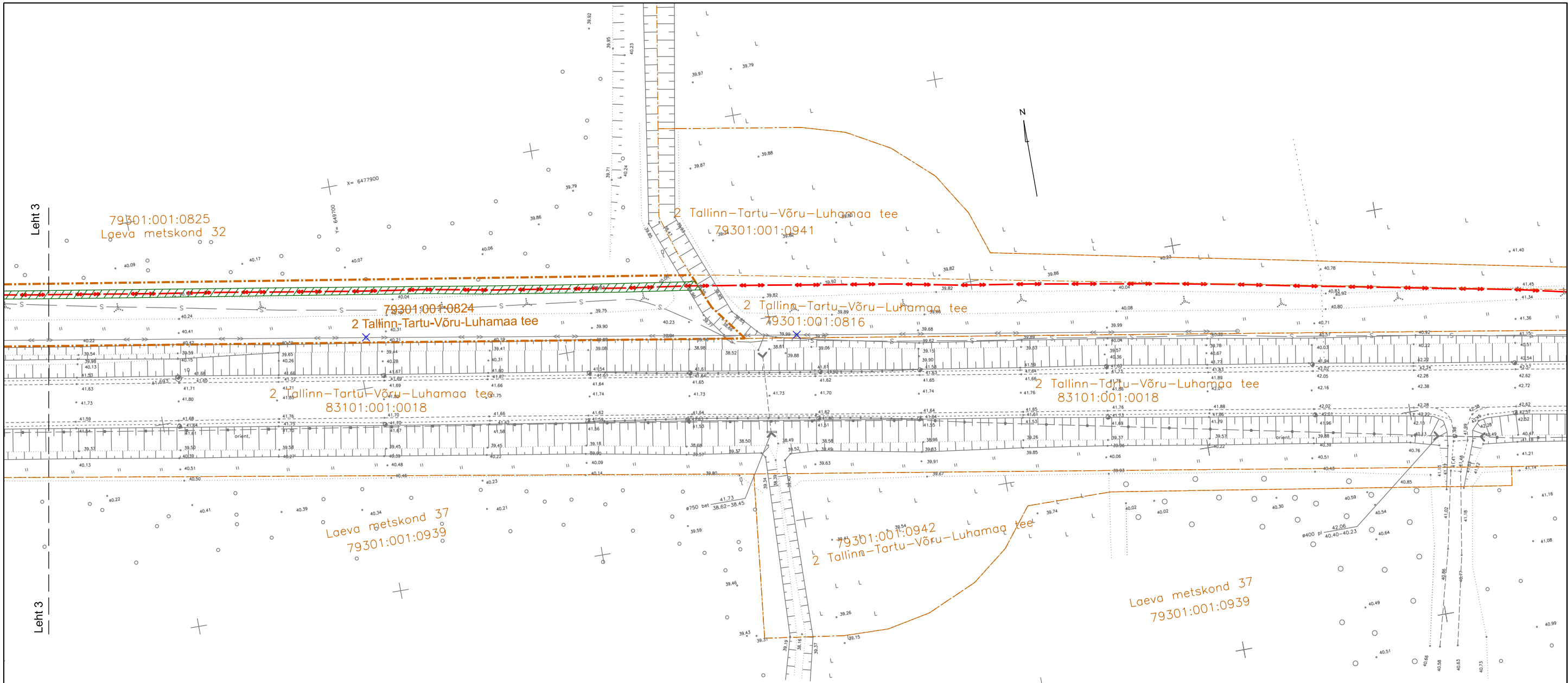
Elektri- ja sideliinid" töö nr 8–ES–18

Jrk. nr	IKÕ ala pos. number	Kinnistu registriosa number	Katastriüksuse tunnus, nimi ja sihtotstarve	Asukoht riigitee suhtes (tee nr., lõigu algus ja lõpp km)	IKÕ ala pindala, m2	Märkus
1	Pos. 1	17217950	79301:001:0824; 2 Tallinn-Tartu-Võru-Luhamaa tee, transpordimaa	2 Tallinn-Tartu-Võru-Luhamaa tee, km 167,805-167,952	296 m2	Leht 1
2	Pos. 2	17217950	79301:001:0824; 2 Tallinn-Tartu-Võru-Luhamaa tee, transpordimaa	2 Tallinn-Tartu-Võru-Luhamaa tee, km 167,992-169,014	1707 m2	Leht 2-4
3	Pos. 3	17217950	79301:001:0824; 2 Tallinn-Tartu-Võru-Luhamaa tee, transpordimaa	2 Tallinn-Tartu-Võru-Luhamaa tee, km 170,337-170,572	2452 m2	Leht 5-8
					Kokku: 4455 m2	

ISIKLIKU KASUTUSÕIGUSE SEADMISE PLAAN					
Tee nr 2 Tallinn-Tartu-Võru-Luhamaa tee km 170,337-170,572					
<b>EST Networks OÜ</b> Litsents TEL001384. reg nr 11826631 Silmapiiri tn 2, 61714 Ülenurme alevik, Kambja vald, Tartumaa tel:+372 5110695	Tartumaa, Tartu linn, Kardla küla.			TÖÖ NR. 08–21	
	Tee nr 2 Tallinn–Tartu–Võru–Luhamaa tee km 170,0–174,4 Kärevere–Kardla lõigu möödasõidualad			STAADIUM	MÕÕTKAVA
	Elektriliinide projekti muudatus			TP	1: 1000
	OÜ Priimus Projekt töö nr 8–ES–18 projektile			LEHT	LEHTI
Kontrollis	Andri Lember			5	8
Projekt.	Janno Kivimaa				04.2021







TINGMÄRGID:



Isikliku kasutusõigusega ala on piki kaablit kulgeva 1m kaugusel paikneva mõttelised vertikaaltasandid. Kui kaabel paikneb kinnistu piirile lähemal kui 1m, siis ulatub IKÕ ala kuni kinnistu piirini



Projekteeritud 24kV maakaabel



Kinnistupiir



Olemasolev sidetrass



Demonteeritav kp õhuliin mastidega

Alusena kasutatud projektid:

Toner-Projekt OÜ "Möödasõidualade ehituse eel- ja põhiprojekt.

Tee nr 2 Tallinn-Tartu-Võru-Luhamaa, km 170,0-174,4 Kärevere-Kardla lõik, projekti nr 3/2017

OÜ Priimus-Projekt "Tee nr 2 Tallinn-Tartu-Võru-Luhamaa km 170,0-174,4 Kärevere-Kardla lõik.

Elektri- ja sideliinid" töö nr 8-ES-18

Jrk. nr	IKÕ ala pos. number	Kinnistu registriosa number	Katastriüksuse tunnus, nimi ja sihtotstarve	Asukoht riigitee suhtes (tee nr., lõigu algus ja lõpp km)	IKÕ ala pindala, m2	Märkus
1	Pos. 1	17217950	79301:001:0824; 2 Tallinn-Tartu-Võru-Luhamaa tee, transpordimaa	2 Tallinn-Tartu-Võru-Luhamaa tee, km 167,805-167,952	296 m2	Leht 1
2	Pos. 2	17217950	79301:001:0824; 2 Tallinn-Tartu-Võru-Luhamaa tee, transpordimaa	2 Tallinn-Tartu-Võru-Luhamaa tee, km 167,992-169,014	1707 m2	Leht 2-4
3	Pos. 3	17217950	79301:001:0824; 2 Tallinn-Tartu-Võru-Luhamaa tee, transpordimaa	2 Tallinn-Tartu-Võru-Luhamaa tee, km 170,337-170,572	2452 m2	Leht 5-8
					Kokku: 4455 m2	

ISIKLIKU KASUTUSÕIGUSE SEADMISE PLAAN					
Tee nr 2 Tallinn-Tartu-Võru-Luhamaa tee km 170,337-170,572					
<b>EST Networks OÜ</b> Litsents TEL001384. reg nr 11826631 Silmapiiri tn 2, 61714 Ülenurme alevik, Kambja vald, Tartumaa tel:+372 5110695	Tartumaa, Tartu linn, Kardla küla.			TÖÖ NR.	
	Tee nr 2 Tallinn-Tartu-Võru-Luhamaa tee km 170,0-174,4 Kärevere-Kardla lõigu möödasõidualad			08-21	
	Elektriinide projekti muudatus			STAADIUM	MÕÕTKAVA
	OÜ Priimus Projekt töö nr 8-ES-18 projektile			TP	1: 1000
Kontrollis	Andri Lember			LEHT	LEHTI
Projekt.	Janno Kivimaa			8	8
				KUUPÄEV	04.2021